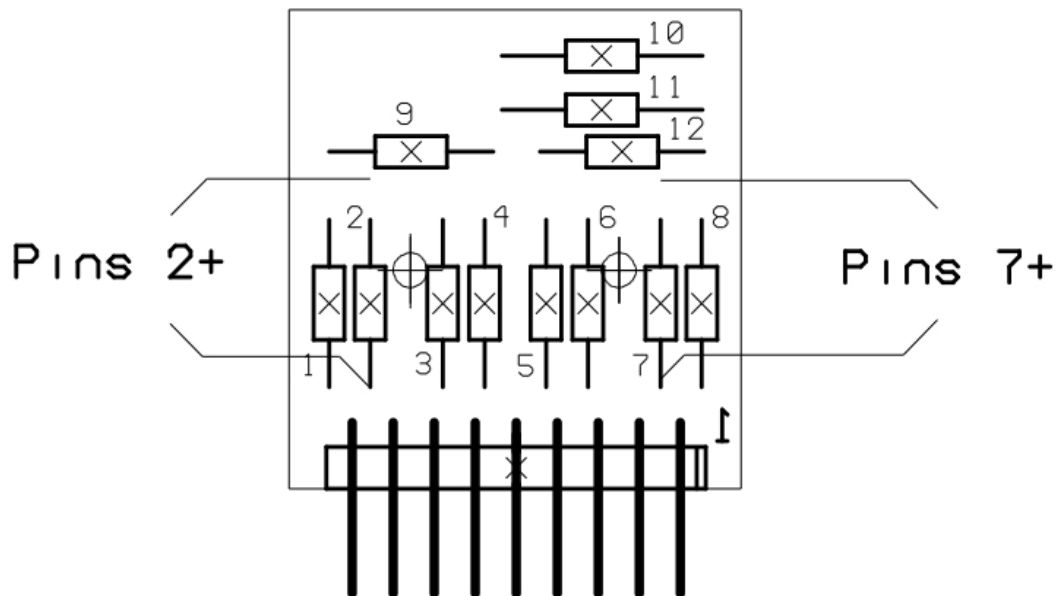


## Pievox Information

### Bestückung der EQ -Stecker für Studer A80 R und B62 Aufnahme und Wiedergabe- Verstärkermodule

### Stuffing the Studer A80 R and B62 EQ-Plugs Record and Reproduce amplifier



Die Elemente - Nr. ist aus der zugehörigen Tabelle zu entnehmen.  
Die Elemente 2+ und 7+ werden mit erweitertem Pinabstand eingebaut!

Für CCIR Rec 19/38cm Vers.1978 ist unter Element 8 die Leiterbahn zu trennen !

The value of the parts can be found in the table.  
The parts 2+ und 7+ are fitted with extended pin distance !

Dont forget to break the trace under part 8 if stuffing CCIR Rec 19/38cm version 1978!

**Copyright by Ernst Schmid Elektronikentwicklung München**

Keine Veröffentlichung oder gewerbliche Verwendung ohne meine schriftliche Zustimmung !

**Ernst Schmid Elektronikentwicklung**  
Buschingstr. 24 81677 München email [Pievox@elektronikschmiede.de](mailto:Pievox@elektronikschmiede.de)